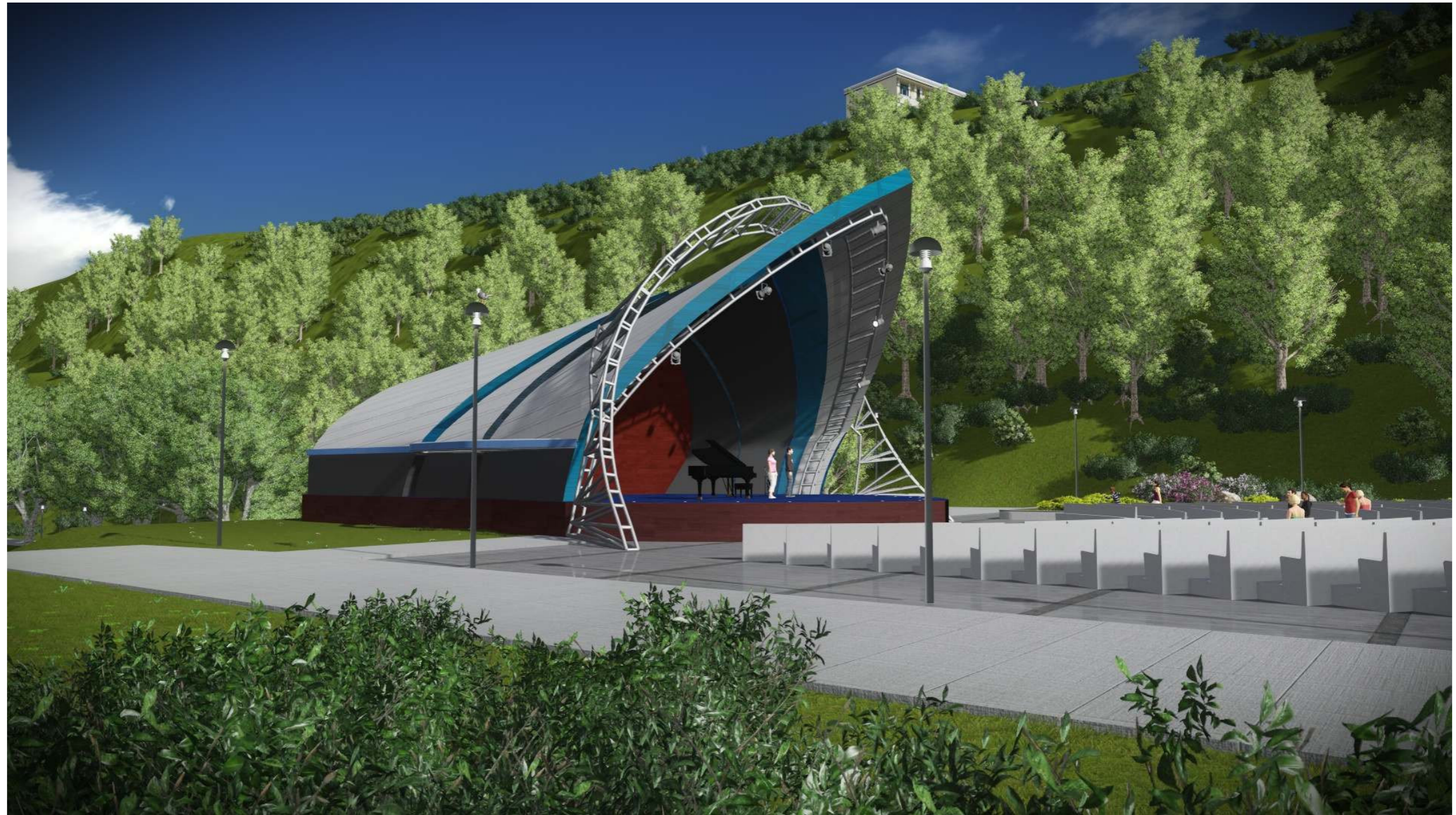
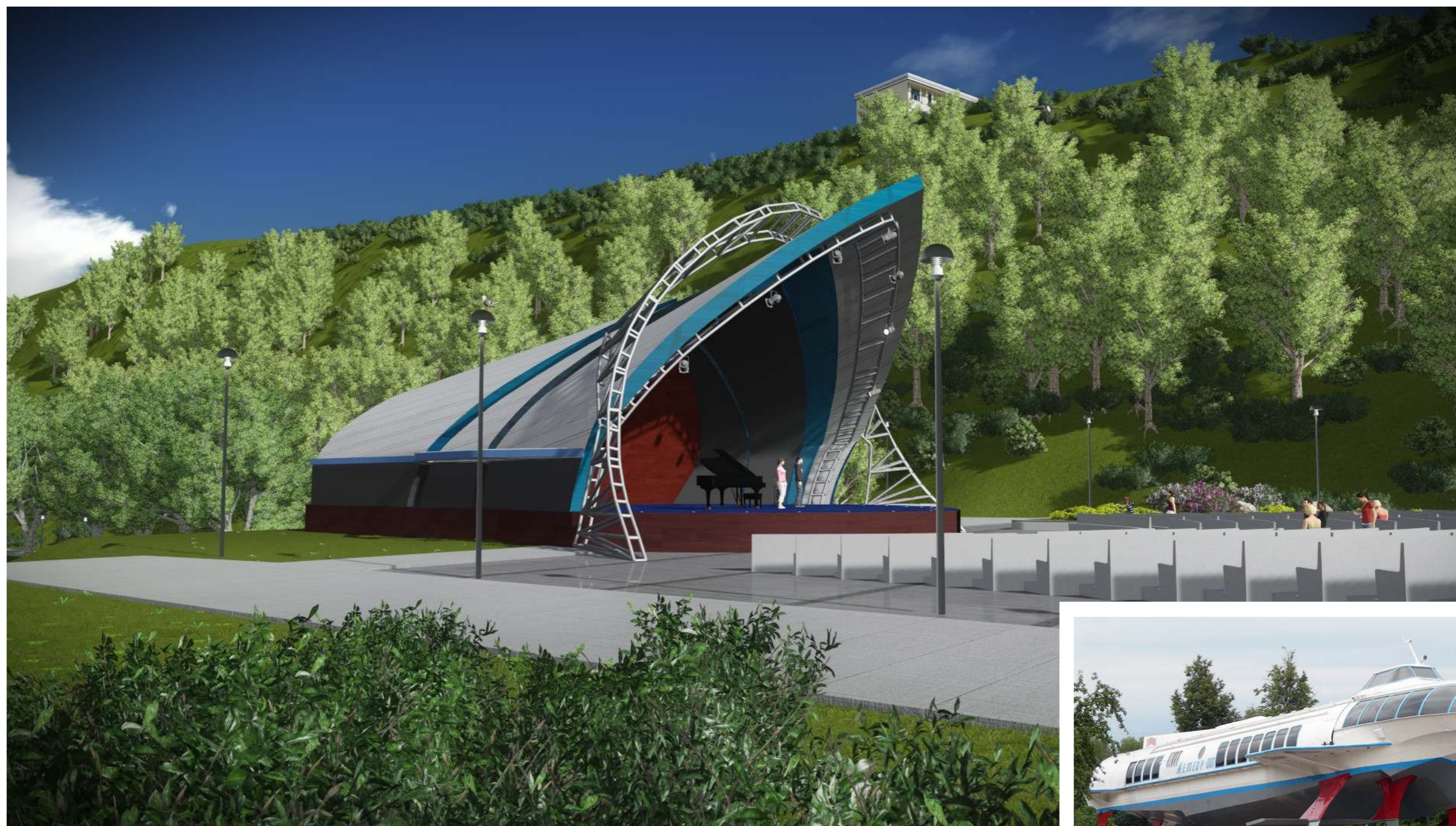


Эскизный проект предложение по проектированию летней эстрады на Нижневолжской Набережной.

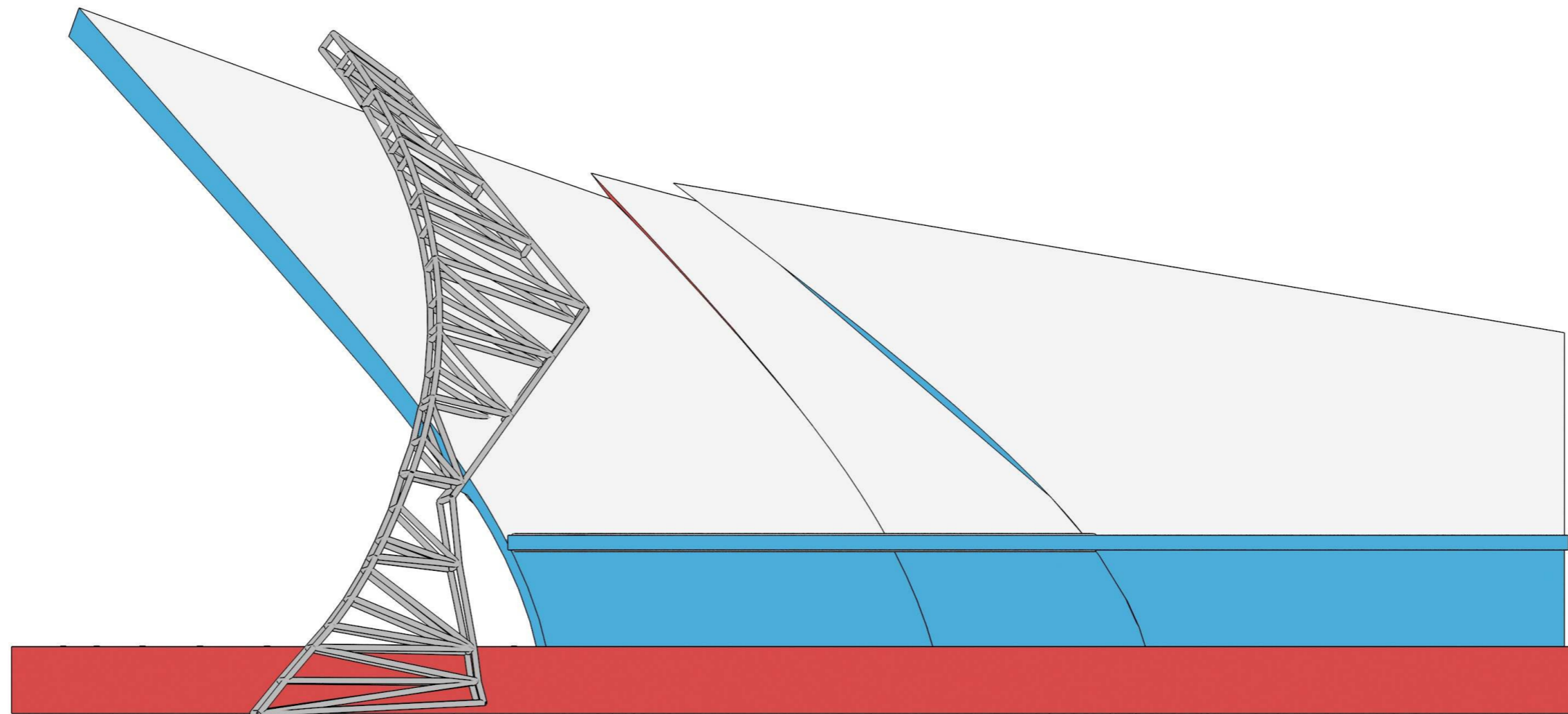


Нижний Новгород 2014



В данном эскизе эстрады мы черпали вдохновения в судне на подводных крыльях- "Метеор" -одном из символов Нижнего Новгорода и реки Волги, и попытались внести в элементы конструкции его динамику,элементы и основные цвета.

						#Пр№-АР			
						Летняя Эстрада Откос			
Изм.	Коп.уч.	Лист	№Док.	Подп.	Дата	Летняя Эстрада Нижегородский откос	Стадия	Лист	Листов
							п	3	
							#Организация		



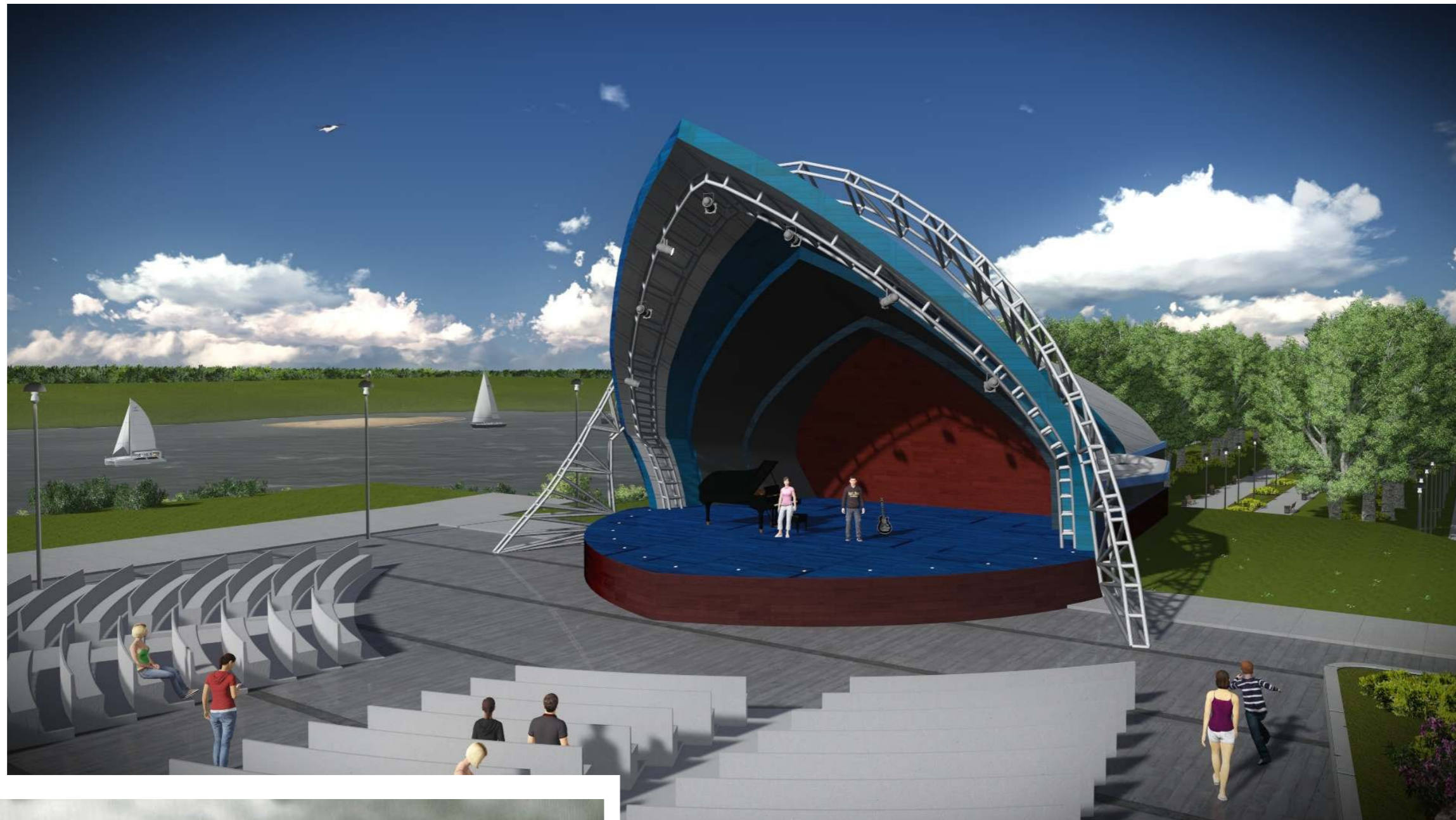
						#Пр№-АР			
						Летняя Эстрада Откос			
Изм.	Коп.уч.	Лист	№Док.	Подп.	Дата	Летняя Эстрада Нижегородский откос	Стадия	Лист	Листов
							п	4	
						Лист	#Организация		



Элементы покраски и конструктива "Метеора" применялись нами для вдохновения и проектирования эстрады.



						#Пр№-АР			
						Летняя Эстрада Откос			
Изм.	Коп.уч.	Лист	№Док.	Подп.	Дата	Летняя Эстрада Нижегородский откос	Стадия	Лист	Листов
							п	5	
						Лист	#Организация		



Мы попытались достичь сходства эстрады с речным судном, так как сооружение стоит на местности, соотносящейся с волжскими видами и создать впечатление что эстрада как бы плывет по реке.

						#Пр№-АР			
						Летняя Эстрада Откос			
Изм.	Коп.уч.	Лист	№Док.	Подп.	Дата	Летняя Эстрада Нижегородский откос	Стадия	Лист	Листов
							п	6	
						Лист	#Организация		



Ряды сидений перед эстрадой хочется расположить в виде расходящихся волн чтобы также создать впечатления водного пространства при взгляде на эстраду с верхней линии набережной.

						#Пр№-АР			
						Летняя Эстрада Откос			
Изм.	Коп.уч.	Лист	№Док.	Подп.	Дата	Летняя Эстрада Нижегородский откос	Стадия	Лист	Листов
							п	7	
						Лист	#Организация		



В данном варианте летней эстрады предусматривается возможность передовых технологий в подсветке сооружения.

						#Пр№-АР			
						Летняя Эстрада Откос			
Изм.	Коп.уч.	Лист	№Док.	Подп.	Дата	Летняя Эстрада Нижегородский откос	Стадия	Лист	Листов
							П	12	
						Лист	#Организация		