

3.1.20. Фасадные рекламные конструкции

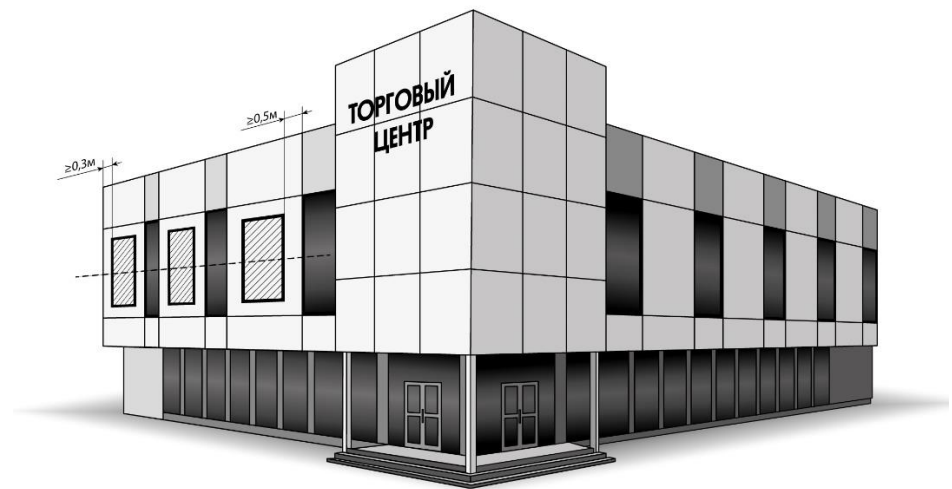
Фасадные рекламные конструкции – рекламные конструкции, присоединяемые к зданиям, строениям, сооружениям, в соответствии с индивидуально разработанным комплексным дизайн – проектом рекламного оформления здания.

Фасадные рекламные конструкции состоят из элементов крепления к стене, каркаса и информационного поля, которое располагается параллельно поверхности стены здания, строения, сооружения, к которым она присоединяется.

Фасадные рекламные конструкции могут иметь внутренний или внешний подсвет.

Площадь информационного поля фасадных рекламных конструкций определяется габаритами каркаса рекламной конструкции. Расстояние от фасадной рекламной конструкции до угла стены, должно составлять не менее 0,3 метра, от окон и дверных проемов – не менее 0,5 метра.

В случае размещения на здании, строении, сооружении более одной фасадной рекламной конструкции указанные рекламные конструкции должны размещаться упорядоченно в соответствии с архитектурными деталями, архитектурными элементами, на единой горизонтальной и



(или) вертикальной оси относительно друг друга и относительно основных архитектурных деталей (элементов) здания, строения, сооружения.

Для фасадных рекламных конструкций в обязательном порядке разрабатывается проект крепления рекламной конструкции с целью обеспечения безопасности при установке, монтаже и эксплуатации.

Фасадные рекламные конструкции на многоквартирных домах размещаются в границах первого этажа.

На фасадах многоквартирных домов допускается размещение фасадных рекламных конструкций малого формата, доведение до потребителей рекламы на которых производится только с помощью статической демонстрации постеров.

На фасадах нежилых зданий, строений, сооружений допускаются к установке следующие форматы фасадных рекламных конструкций: на нежилых зданиях, строениях, сооружениях площадью до 4000 кв.м включительно – малого формата и среднего формата фасадные рекламные конструкции; на нежилых зданиях, строениях, сооружениях площадью свыше 4000 кв.м – среднего формата фасадные рекламные конструкции, большого и крупного форматов.